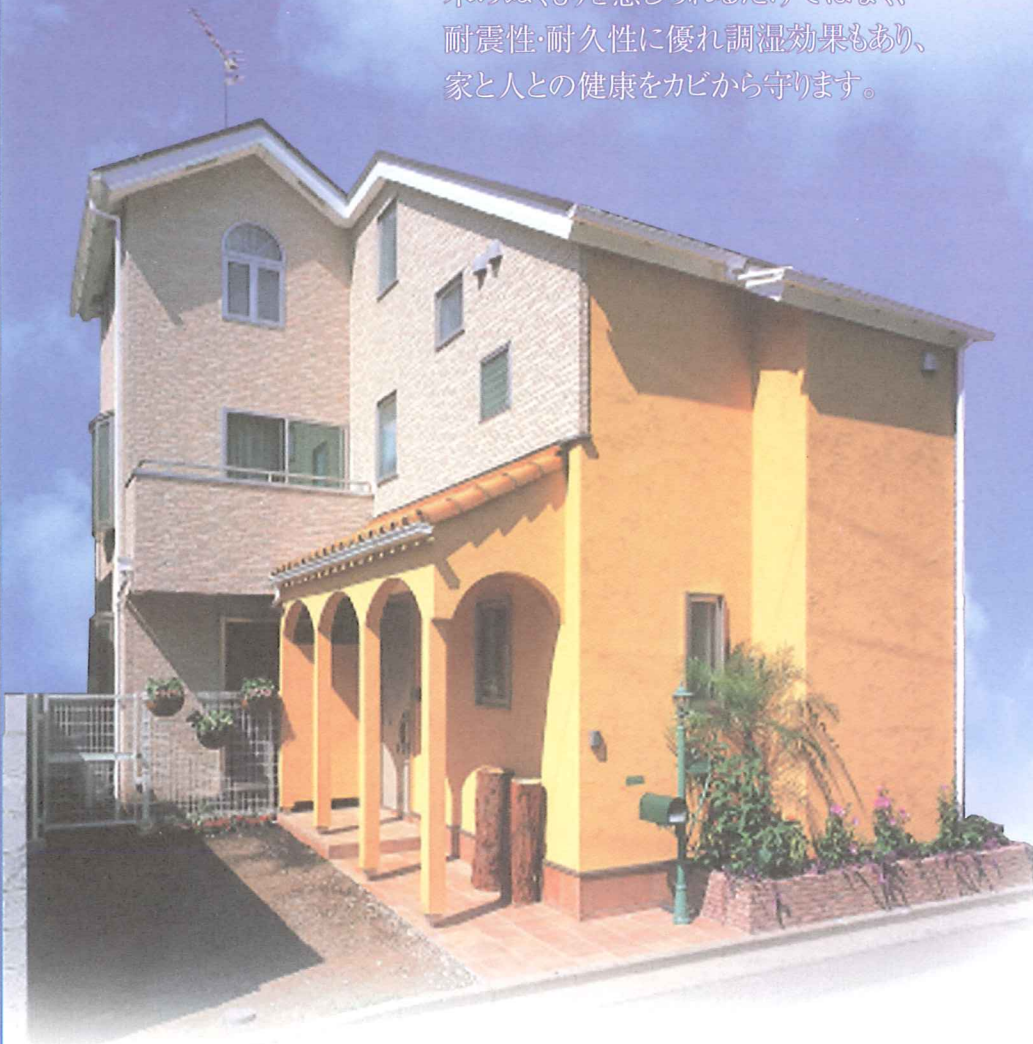
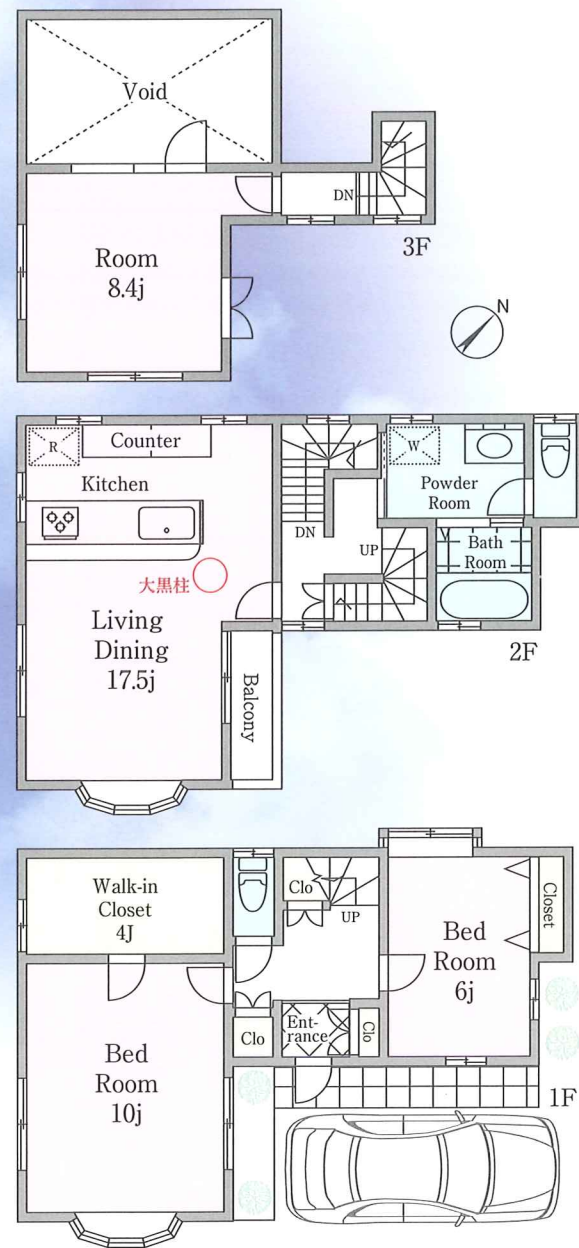


築浅売戸建住宅
桧と杉の家

耐震補強の第一人者「保坂貴司」による設計。
 杉・栗などの無垢材を使用した内装は
 木のぬくもりを感じられるだけでなく、
 耐震性・耐久性に優れ調湿効果もあり、
 家と人との健康をカビから守ります。



緑豊かな深沢に大黒柱のある家



価格 **8,980** 万円

■土地面積:88.36㎡(公簿) ■建物面積:104.66㎡



東急田園都市線
「桜新町」 駅徒歩 **20** 分
 東急大井町線
「等々力」 駅徒歩 **16** 分



Equipment

- ウォシュレット2台(2Fオート便器洗浄付)
- 電動雨戸 バリアフリー 床暖房
- 全室空調 24時間換気
- システムキッチン(IH)
- 人工大理石製カウンタートップ
- バリアフリータイプユニットバス
(換気乾燥暖房付)
- 洗面化粧台三面鏡
- TVモニター付インターホン録画付
- YKK最高級サッシフレミングIIペアガラス
- 外灯自動点滅ポーチ人感センサー
- 天井・壁ダイライト 床杉板

【物件概要】 ■所在地/東京都世田谷区深沢5-23-9(地番)、深沢5-35-9(住居表示) ■交通/東急田園都市線「桜新町」駅徒歩20分、東急大井町線「等々力」駅徒歩16分、東急バス7分「日体大前」徒歩3分(等々力12系統)・東急バス4分「園芸高校前」徒歩4分(渋谷82系統)(等々力→渋谷直通) ■土地権利/所有権 ■土地面積/88.36㎡(公簿) ※官界未確定 ■建物面積/104.66㎡ ■構造規模/木造3階建スレート板葺き ■完成/平成19年8月 ■現況/空家 ■引渡し/相談 ■接道状況/接面道路北東6m、接道8.24m ■地目/宅地 ■都市計画/市街化区域 ■用途地域/第一種低層住居専用地域 ■建ぺい率/50% ■容積率/100% ■他の法令上の制限/第一種高度地区・準防火地域 ■備考/ジョリパット防火サイディング仕様、カースペース大型車可
 ※図面と現況が異なる場合は現況を優先とさせていただきます。



東京都知事免許(7)第48821号

株式会社 **匠 建築** 不動産部

〒158-0081 東京都世田谷区深沢5-33-3

TEL **03(6805)9673**

FAX **03(6805)9675**

HPアドレス <http://www.naru.co.jp/>

定休日
 祝日

客付会社様へ
広告掲載不可

- 手数料/分かれ
- 取引態様/専属専任媒介
- 情報公開日/2011.11.9